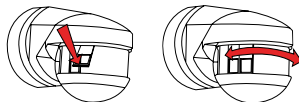


- Przesłony gwarantują, że obszar detekcji czujnika jest dostosowany do lokalnych warunków. Źródła zakłóceń lub niepożądane obszary można wyeliminować z obszaru podlegającego detekcji ruchu. Przesłony są standardowo dostarczane w zestawie z produktem. W razie potrzeby można oddzielnie zamówić dodatkowe przesłony.

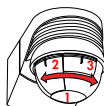
Przesłony do czujników ruchu B.E.G.

- **LUXOMAT® RC-plus next (ograniczenie kąta detekcji) – Nr art. 32697**



RC-plus next z przesłonami

- **LUXOMAT® LC-plus 280 – Nr art. 32698**

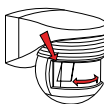


- 1 Przesłona do funkcji Anti-creep (wykrywacza pełzania/czołgania)
- 2 Przesłona do stref bardzo bliskich i bardzo oddalonych
- 3 Przesłona do stref bardzo oddalonych



LC-plus 280 z przesłonami

- **LUXOMAT® LC-Click-N – Nr art. 32699 i LC-Mini – Nr art. 33232**



LC-Click-N z przesłonami



LC-Mini z przesłonami

Przesłony do montowanych na suficie czujników ruchu firmy B.E.G.

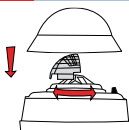
- **LUXOMAT® PD3N, PD2, PD4 – wersja SM – Nr art. 92260**



Przesłony posiadają nominalne przerwy w regularnych odstępach. Obszar detekcji można zatem dokładnie dopasować do swoich potrzeb.

Przykład PD3N-SM

Przykład PD4-SM

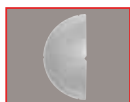


PD3N-SM z przesłonami

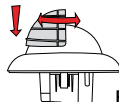


PD4-SM z przesłonami

- **LUXOMAT® PD4 – FC i wersja FM – Nr art. 32701**



Przesłony posiadają nominalne przerwy w regularnych odstępach. Obszar detekcji można zatem dokładnie dopasować do swoich potrzeb.

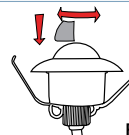


Przykład PD4-FM



PD4-FM z przesłonami

- **LUXOMAT® Mini-czujnik obecności PD9 – Nr art. 32702**

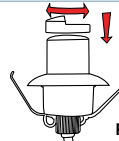


PD9-FC



PD9-FC z przesłonami

- **LUXOMAT® Mini-czujnik obecności PD9-GH do dużych wysokości – Nr art. 33207**



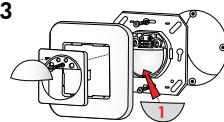
PD9-GH-FC



PD9-GH-FC z przesłonami

Przesłony do czujników ruchu firmy B.E.G.

- **LUXOMAT® Indoor 180 – Nr art. 33233**



- 1 służy do zapobiegania rejestrowaniu ruchu poniżej wysokości montażu (aby zapobiec detekcji małych zwierząt)



Indoor 180 z przesłonami

Zestaw do przerywania łuku do czujników ruchu B.E.G.

- **LUXOMAT® Zestaw do przerywania**



łuku – Nr art. 10880
D 62 x S 39 x W 24 mm

- **LUXOMAT® Mini-Zestaw do przerywania łuku – Nr art. 10882**



D 50 x S 22 x W 10 mm

Odpowiedni do wszystkich czujników ruchu i obecności

- Do ochrony obwodów indukcyjnych do 230V~, np. styczników, świetlówek fluorescencyjnych i transformatorów, tam gdzie napięcie indukcyjne tych urządzeń prowadzi do ponownego załączenia.
- Zaleca się stosować zestaw do przerywania łuku w przypadku wartości napięcia podłączonych obciążeń zbliżonych do szczytowych.