

Rilevatori di presenza per montaggio a soffitto - DIM 1-10V

PD4-M-TRIO-DIM

bianco opaco, simile a
RAL9010 Codice 92730bianco opaco, simile a
RAL9010 Codice 92735

Informazioni Prodotto

- Rilevatore di presenza per due gruppi di luce separati per regolazione di illuminazione in funzione della luce diurna
- Un canale a potenziale zero per controllo di apparecchi (HVAC) o per il comando della luce
- Un'area di rilevamento comune
- Due sensori luce indipendenti e orientabili
- Possibilità di attivazione e dimmeraggio manuale tramite pulsante
- Funzione luce di orientamento
- Relè con contatto pre-caricato in tungsteno adatto per lampade LED
- Versione dispositivo master
- Estensione area di rilevamento tramite versioni dispositivo slave
- Due interfacce da 1 a 10 V per il controllo di EVG dimmerabile
- Ulteriori funzioni impostabili tramite telecomando opzionale
- Prevenzione del consumo del sistema di illuminazione in standby secondo EnEV DIN V 18599-4
- **Settori d'impiego:**
Uffici open space, sale conferenze, classrooms/seminar Rooms

Dati tecnici

Alimentazione: 110 - 240 V AC 50 / 60 Hz**Dimensioni:** AP= Ø 124 x 85 mm
DE= Ø 117 x 100 mm**Potenza assorbita:** ca. 0,6 W

Area rilevamento:	orizzontale 360° (Montaggio a soffitto)
Raggio d'azione:	Massima Ø 24 m trasversale Massima Ø 8 m frontale Massima Ø 6,4 m presenza fissa
Area di rilevamento tangenziale:	450 m ² / 2,5 m Altezza di fissaggio
Altezza installazione consentita min./max./suggerita per la miglior performance:	2 m / 10 m / 2,5 m
Classe / Grado protezione:	AP= IP20 / Classe II DE= IP20 / Classe II
Resistenza agli urti:	IK04
Temperatura funzionamento:	-25 °C a +50 °C
Involucro:	Involucro in pregiato PC resistente ai raggi UV
	Canale 1 e Canale 2 (comando di luce)
Carico di contatto:	3000 W, cos φ = 1 1500 VA, cos φ = 0,5 300 W LED Massima corrente di spunto commutabile I _p (20 ms) = 165 A Massima corrente di spunto commutabile I _p (200 μs) = 800 A
Tipo di contatto:	1x Contatto μ, contatto NO con contatto anticipato al tungsteno
Uscita DIM:	2 canali in dimmerazione 1-10 V DC, fino a 25 alimentatori elettronici per canale
Luce orientamento	20 % / OFF / ∞
	Canale 3 (comando luce / HVAC potenziale zero)
Carico di contatto:	3000 W, cos φ = 1 1500 VA, cos φ = 0,5 300 W LED corrente di spunto commutabile mass. I _p (20ms) = 165 A, (200 μs) = 800 A
Tipo di contatto:	1x Contatto μ, contatto n.a./NO a potenziale zero con contatto anticipato al tungsteno
	Canale 1 a Canale 3
Ritardo spegnimento:	1 min - 60 min
Valore crepuscolare:	10 - 2000 Lux Misurazione mista della luce

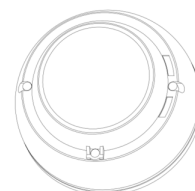
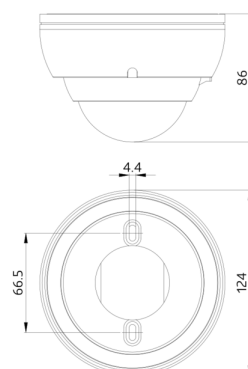
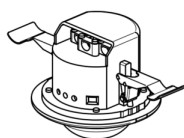
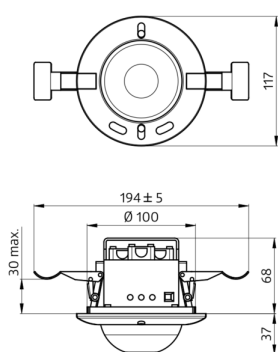
Descrizione

Descrizione	Colore	Codice	EAN
PD4-M-TRIO-DIM-AP	bianco opaco, simile a RAL9010	92730	4007529927302

Descrizione	Colore	Codice	EAN
PD4-M-TRIO-DIM-DE	bianco opaco, simile a RAL9010	92735	4007529927357

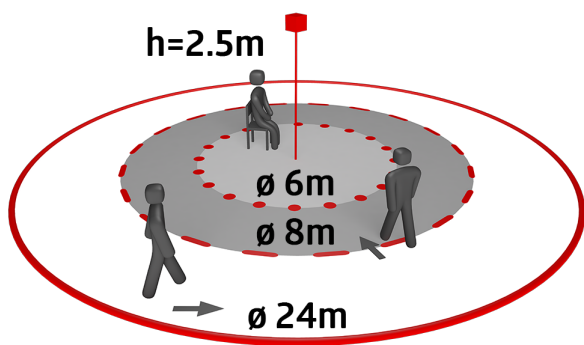
Accessori

Descrizione	Colore	Codice	EAN
BLE-IR-Adapter	nero	93067	4007529930678
IR-PD4-TRIO	-	92097	4007529920976
Griglia protezione BSK (Ø 200 x 90 mm)	bianco	92199	4007529921997
Ø 164 x 143 mm	bianco	92467	4007529924677
Filtro antidisturbo RC	bianco	10880	4007529108800
Mini-Filtro antidisturbo RC	nero	10882	4007529108824
Base IP54 PD4-TRIO-AP	bianco	92386	4007529923861



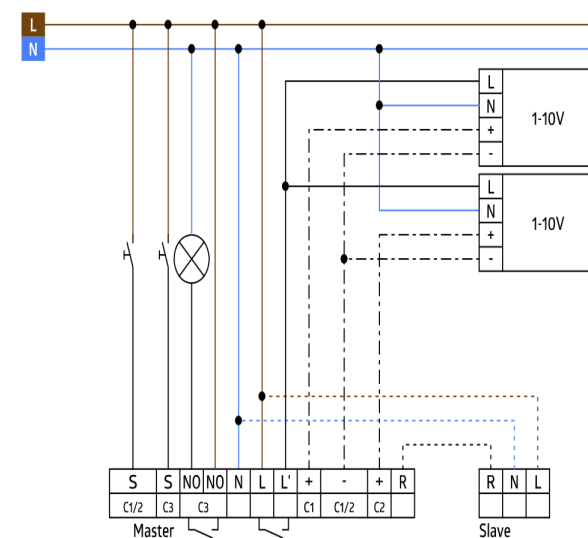
Dimensioni 92735

Dimensioni 92730

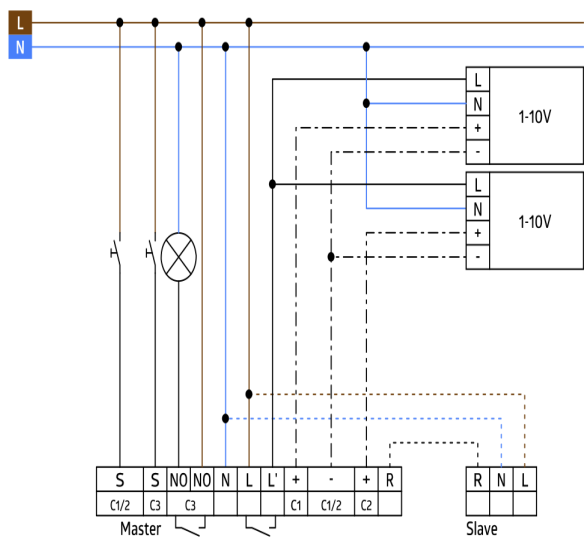


Schema di rilevazione

- 1: Avvicinamento diagonale al rilevatore
- 2: Avvicinamento frontale al rilevatore
- 3: Presenza fissa



Schemi elettrici



Schemi elettrici