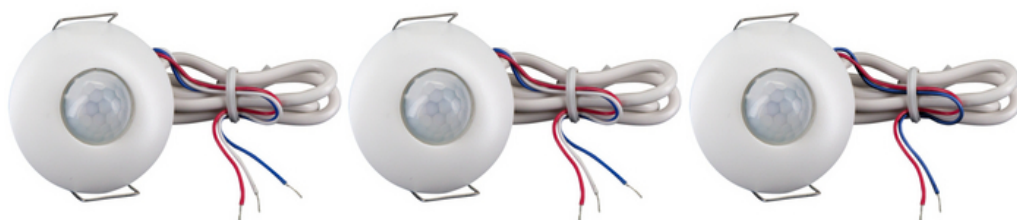


Proprietære systemer - Multi sensor

PD9-SH-24V



hvid, svarende til RAL9010hvid, svarende til RAL9010hvid, svarende til RAL9010
, Artikelnummer 93210 , Artikelnummer 93211 , Artikelnummer 93213

Produktinformation

- Mini-bevægelsessensor til indendørs brug
- Til integrering i byggeri automationssystemer
- Output 24V DC / 0,5 mA
- 93210: Med status LED til indikation bevægelse
- **Anvendelseksemples:**
overvågning af mindre overflader, som f.eks. trappehuse, enkeltgarager, forrum, toiletter

Tekniske data

Spænding:	24 V DC
Dimensioner:	Ø 45 x 28 mm
Detektionsområde:	vandret 360° (Montering på væg)
Rækkevidde:	maks. Ø 10 m på tværs maks. Ø 6 m frontalt maks. Ø 4 m siddende
Detekteret område bevægelserne detekteres på tværs:	78 m ² / 2,5 m Monteringshøjde
Fastgørelsehøjde min./maks./anbefalet:	2 m / 5 m / 2,5 m

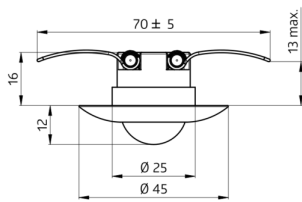
Beskyttelsesgrad/-klasse:	IP20 / Klasse II
Beskyttelse mod slag:	IK03
Omgivelsestemperatur:	-5 °C til +45 °C
Kabinet:	UV-resistent polycarbonat af høj kvalitet
Kabellængde:	350 mm
Tilslutninger og ledninger:	false
Afbryderstyrke:	24V DC / 0,5mA

Bestillingsbetegnelse

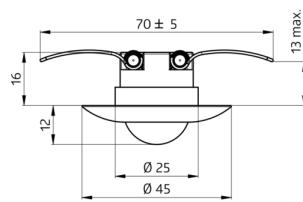
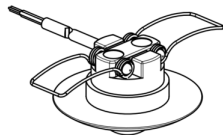
Betegnelser	Farve	Artikelnummer	EAN nummer
PD9-SH-24V-LED	hvid, svarende til RAL9010	93210	4007529932108
PD9-SH-24V	hvid, svarende til RAL9010	93211	4007529932115
PD9-SH-24V-2W-LED	hvid, svarende til RAL9010	93212	4007529932128
PD9-SH-24V-2W	hvid, svarende til RAL9010	93213	4007529932139

Tilbehør

Betegnelser	Farve	Artikelnummer	EAN nummer
Afdækningsring PD9 Ø 36 mm	antracit blank	92235	4007529922352
Afdækningsring PD9 Ø 36 mm	hvid blank	92238	4007529922383
Afdækningsring PD9 Ø 36 mm	sølv blank	92237	4007529922376
Afdækningsring PD9 Ø 45 mm	hvid mat	92327	4007529923274
Afdækningsring PD9 Ø 45 mm	sølv mat	92346	4007529923465



sensor head



sensor head



Dimensioner 93210

Dimensioner 93211

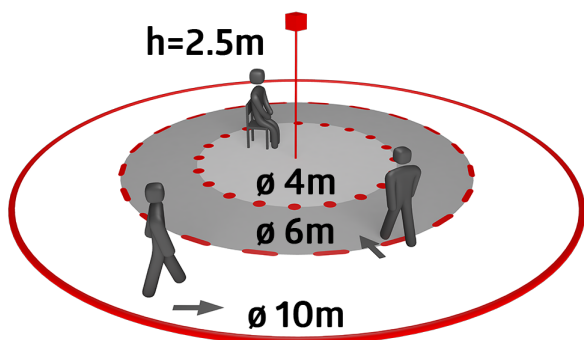


Diagram over detekteringsområde

- 1: Bevægelse på tværs af sensoren
- 2: Frontal bevægelse mod sensoren
- 3: Siddende handling